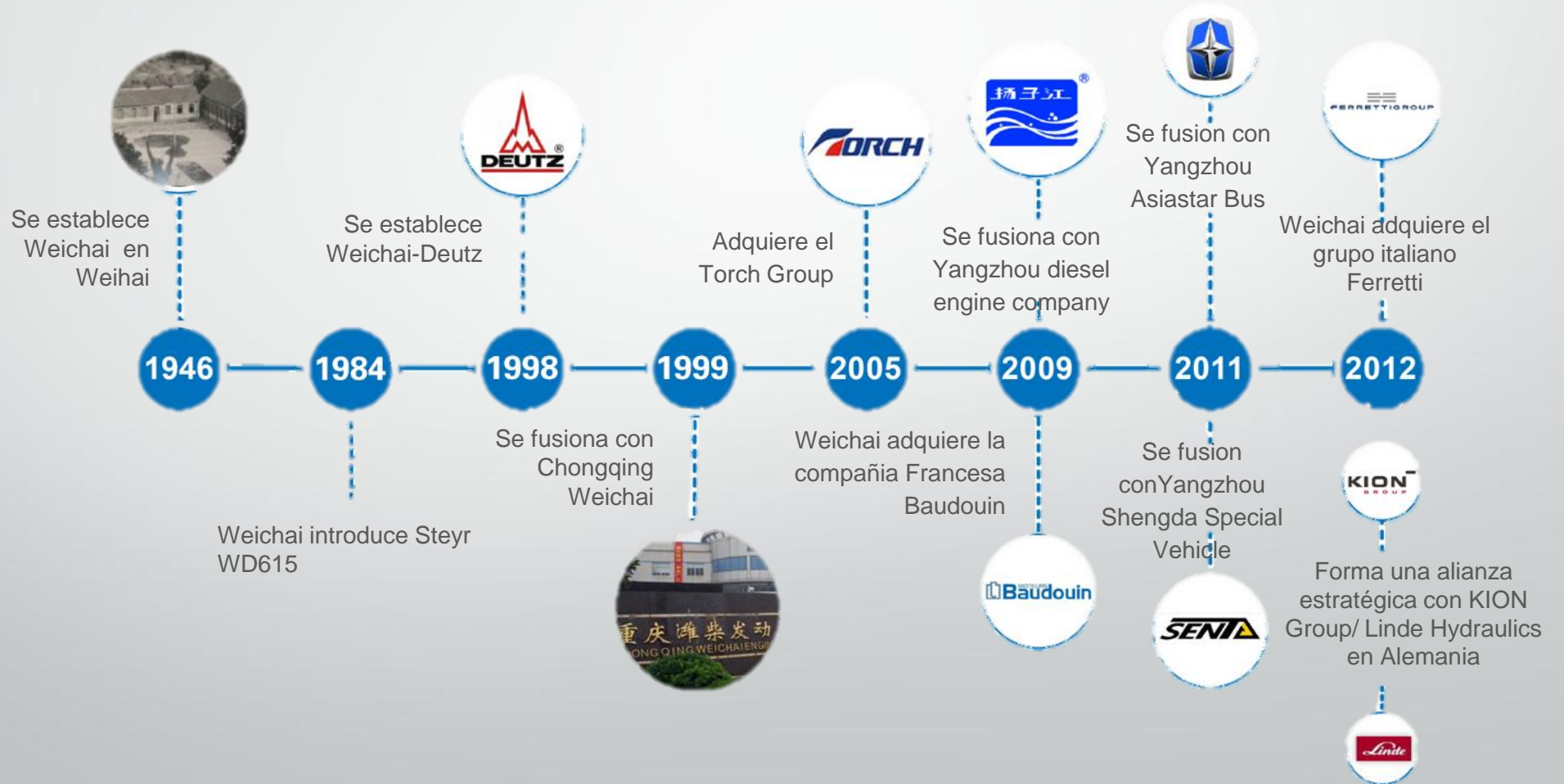




◀◀◀ SOCIEDAD ANÓNIMA ▶▶▶

www.foton.com.py

WEICHAI



WEICHA

- Cuenta con mas de 74,000 empleados
- Productor N°1 en China de motores diésel
- Capacidad para producir anualmente 1,000,000 de motores
- Presencia en mas de 150 países

Motores marinos de alta revolución



WP2.1-WP4.3
27-143hp



WP3
95-130hp



WP4
82-165hp



WP5
160-220hp



WP6
180-250hp



WP7
210-300hp



WP10
190-326hp



WP12
270-550hp



WP13
450-550hp



M26&M33
450-1496hp



Motores marinos de revolución media



160 series
223-450hp



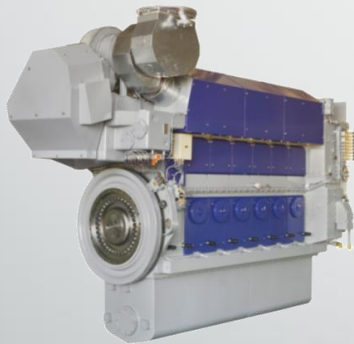
170 series
408-818hp



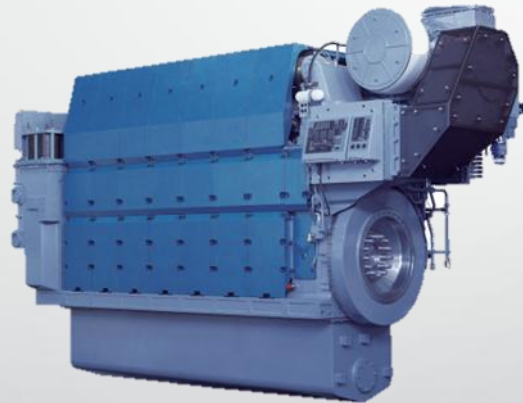
CW200 series
612-2394hp



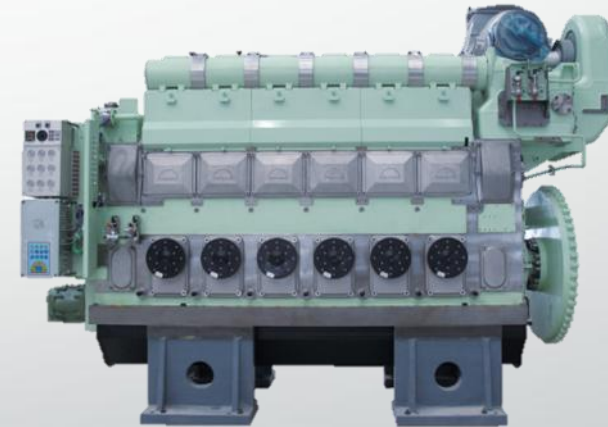
CW250 series
1442-2666hp



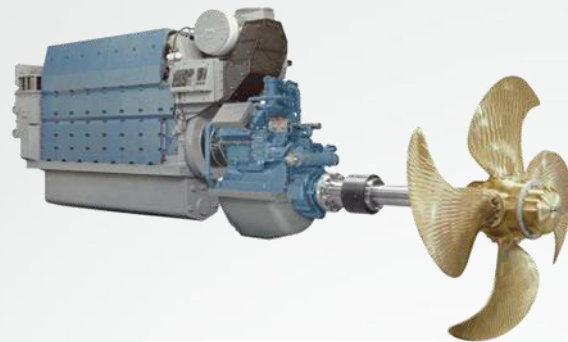
L21/31 series
1754-2632hp



L27/38 series
2774-4468hp



L32/40 V32/40 series
4080-12240hp



Sistema de propulsión



27~12240HP

Motor



17~402kW

Motor auxiliar

Generador marino de emergencia



30~250kW

Generador marino



12~720kW



Algunos casos en latinoamerica

- **DETROIT CHILE** (2 Motores de 1200 kW 1000 RPM)



- **SAGA** (2 Motores de 1200 kW 1000 RPM)



- **RESPALDO BAJO TECHO** (1 Motore de 1000 HP 1000 RPM 1 Motore de 600 HP 1000 RPM 2 Motores de 456 HP 1500 RPM)



- CATAMARANES DEL SUR (generadores de 100 y 70 kw)



- VALI VALPARAISO (2 Motores de 1200 kW 1000 RPM)

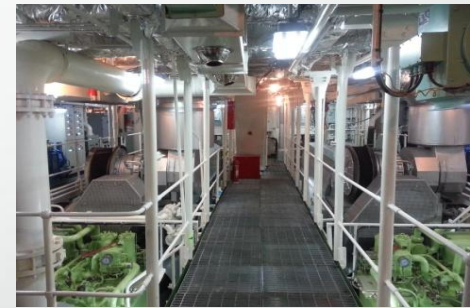


- FRIGG (2 Motores de 805 HP 1000 RPM)

- LORENZO SEA (3 Motores de 330 kW 1000 RPM 1 Genset 300 Kw)



- Flota fluvial de China (70% cuenta con motor Weichai)





««« SOCIEDAD ANÓNIMA «««

WEICHAI